

Durchführung der Prüfungen

Nicht erlaubte Gegenstände

Wenn Sie einen der folgenden Gegenstände - auch versehentlich - in eine Prüfung mitnehmen, verstoßen Sie gegen die internen Vorschriften und könnten unter Umständen in dem geprüften Fach nicht benotet werden.

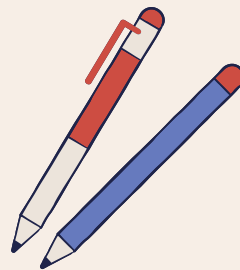
Wenn Sie diese Anweisungen nicht verstehen, wenden Sie sich bitte an Ihre aufsichtsführende Lehrkraft.

Elektronische Ausrüstung



Dies schließt insbesondere Mobiltelefone und alle Geräte ein, die eine Kommunikation oder eine Verbindung mit dem Internet ermöglichen.

Ein genehmigter Taschenrechner / ein Tablet / ein Laptop ist bei bestimmten Prüfungen erlaubt.



Radierbare Stifte



Konzeptpapier oder Notizen



Tragbare Technologie

Dies schließt unter anderem Smartwatches, Datenbrillen, Knopflochkameras, Kamerastifte und drahtlose Kopfhörer ein.



Bücher, Leitfäden oder Referenzmaterial jeglicher Art

Conduct of the examinations

Items not permitted

If you take any of the following items into an examination - even by mistake - you will be in breach of internal regulations and may not be eligible for a grade in the subject being examined.

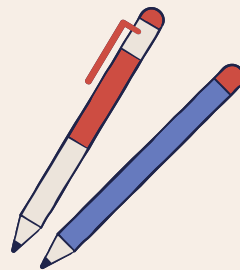
If you do not understand these instructions, please contact your invigilator/teacher.

Electronic equipment



Note that this includes, but is not limited to, mobile phones and any device that allows communication or internet access.

An approved calculator / tablet or laptop is permitted in certain examinations.



Erasable pens



Rough/scratch paper or notes



Wearable technology

Note that this includes, but is not limited to, smart watches, smart glasses, buttonhole cameras, camera pens and wireless headphones.



Books, guides or reference material of any kind

Durchführung der Prüfungen

Hinweise für die Kandidatinnen und Kandidaten

Die folgenden Hinweise müssen bei allen Prüfungen beachtet werden.

Wenn Sie diese Anweisungen nicht verstehen, wenden Sie sich bitte an Ihre aufsichtsführende Lehrkraft.



Erscheinen Sie pünktlich zu Ihrer Prüfung. Es ist Ihnen nicht gestattet, den Prüfungsraum in den ersten 60 Minuten der Prüfung zu verlassen.



Unterhalten Sie sich nicht mit anderen Kandidatinnen und Kandidaten im Prüfungsraum.



Bringen Sie keine nicht zugelassenen Materialien an Ihren Arbeitsplatz.



Befolgen Sie alle Anweisungen der Aufsichtsperson. Heben Sie die Hand, wenn Sie die Aufmerksamkeit der Aufsichtsperson benötigen.



Nehmen Sie kein Prüfungsmaterial aus dem Prüfungsraum mit.



Melden Sie Ihrer aufsichtsführenden Lehrkraft alle Vorfälle von möglichem Fehlverhalten.

Conduct of the examinations

Notice to candidates

The following instructions must be observed during all exams.

If you do not understand these instructions, please contact your invigilator/teacher.



Arrive on time for your examination. You are not permitted to leave the examination room within the first 60 minutes.



Do not communicate with other candidates in the examination room.



Do not bring any unauthorized materials to your desk.



Follow all invigilator instructions. Raise your hand if you require the invigilator's attention.



Do not take any examination material out of the examination room.



Ensure that you report any incidents of possible misconduct to your invigilator/teacher.